

Bienvenue au lycée Mongazon

Portes ouvertes 25 janvier 2020

Lycée Général et Technologique (ST2S)
Enseignement Supérieur



Classe préparatoire aux Ecoles Commerce
Classe préparatoire aux Institut de Sciences Po



Classe passerelle vers les études de la Santé
et du Social

DTS Imagerie Médicale et Radiologie
Thérapeutique



BTS Prothésiste-Orthésiste

BTS Podo-Orthésiste en alternance

CTS Orthopédiste-Orthésiste-Podologue



9h30-16h30 : Bâtiment administratif :

Nos secrétaires sont à votre disposition pour tous renseignements administratifs.

Etablissements privés sous contrat d'association
1 rue du Colombier – BP 13624 – 49036 ANGERS CEDEX 01 – tél. : 02 41 66 41 33
www.mongazon.org



ACCUEIL

➔ Sous le préau

L'ESPACE JEAN FOYER

➔ CDI

➔ BDI



LA SECONDE A LA RENTREE 2020

➔ Amphithéâtre René Bazin : Présentation de la réforme du lycée en Seconde

➔ Salle 11 : Présentation de la réforme :
Le cycle terminal et les 10 enseignements de spécialité.

LE POLE SPORT

➔ Gymnase



LE POLE INTERNATIONAL



➔ Salle 165 : Laboratoire de Langues Vivantes

➔ Salle 164 : Salle des voyages (séjours à l'étranger)

➔ Salle 163 : Présentation des certifications, diplômes et LVC

➔ Salle 166 : Atelier UNESCO et Relations Internationales et Bilinguisme.
Présentation du projet ERASMUS+.

LE POLE SCIENTIFIQUE



➔ Salle 161 : Atelier Brevet Initiation Aéronautique (BIA) :
Présentation à 10h00 et 11h00



➔ Salle 143 : Numérique et Sciences Informatiques
➔ Salle 142 : Laboratoire de Sciences Physiques
➔ Salle 243 : Laboratoire de SVT
➔ Salle 240 : Enseignement optionnel : Biotechnologies
➔ Salles 44 et 45 : Mathématiques

SÉRIE TECHNOLOGIQUE ST2S

➔ Salle 242 : Présentation de la filière ST2S
- Présentation Santé et Social
- Présentation Lycée Nouveau Départ (LND)



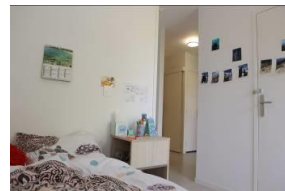
LE PÔLE HUMANISTE



➔ Salle 115 et 116 : Arts Plastiques
➔ Salle 114 : Histoire et Géographie
➔ Salle 113 : Langues culture ancienne, Lettres et Philosophie
➔ Salle 112 : Economie
➔ Salle 217 : Musique

LES LIEUX DE VIE

➔ Aumônerie
➔ Chapelle
➔ Foyer des élèves
➔ Internat
➔ Self, Administration, APEL



LYCÉE MONGAZON PLAN SIMPLIFIÉ

